



Møre og Romsdal
fylkeskommune

SAKSFRAMLEGG

Dato:	Referanse:	Vår saksbehandlar:
5.11.2012	2012/3555	Morten Larsen

Saksnr 14/12	Utval Samarbeids- og arbeidsmiljøutvalet i tannhelsesektoren	Møtedato 15.11.2012
-------------------------------	---	-------------------------------

SJUKEFRÅVERSUTVIKLING – 2. OG 3. KVARTAL 2012

Det følgjer av HMS-systemet (jf. HMS-retningslinje 02 "Sjukefråver – førebygging og oppfølging") og mål- og handlingsplan for IA-arbeidet i tannhelsetenesta (vedtatt av SAMU-T, sak 13/2011), at sjukefråversdata skal leggest fram for SAMU-T.

Ein meir grundig gjennomgang av sjukefråversdata blir lagt fram for SAMU-T kvart år i samband med behandling av HMS-årsrapporten. Utover dette vil SAMU-T bli førelagt kvartalsstatistikk som viser fråversprosent på distriktsnivå og samla for DOT.

./.

Vedlagt følgjer talmateriale og grafar for utviklinga i sjukefråveret (eigenmeldt og legemeldt) for 2. og 3. kvartal 2012.

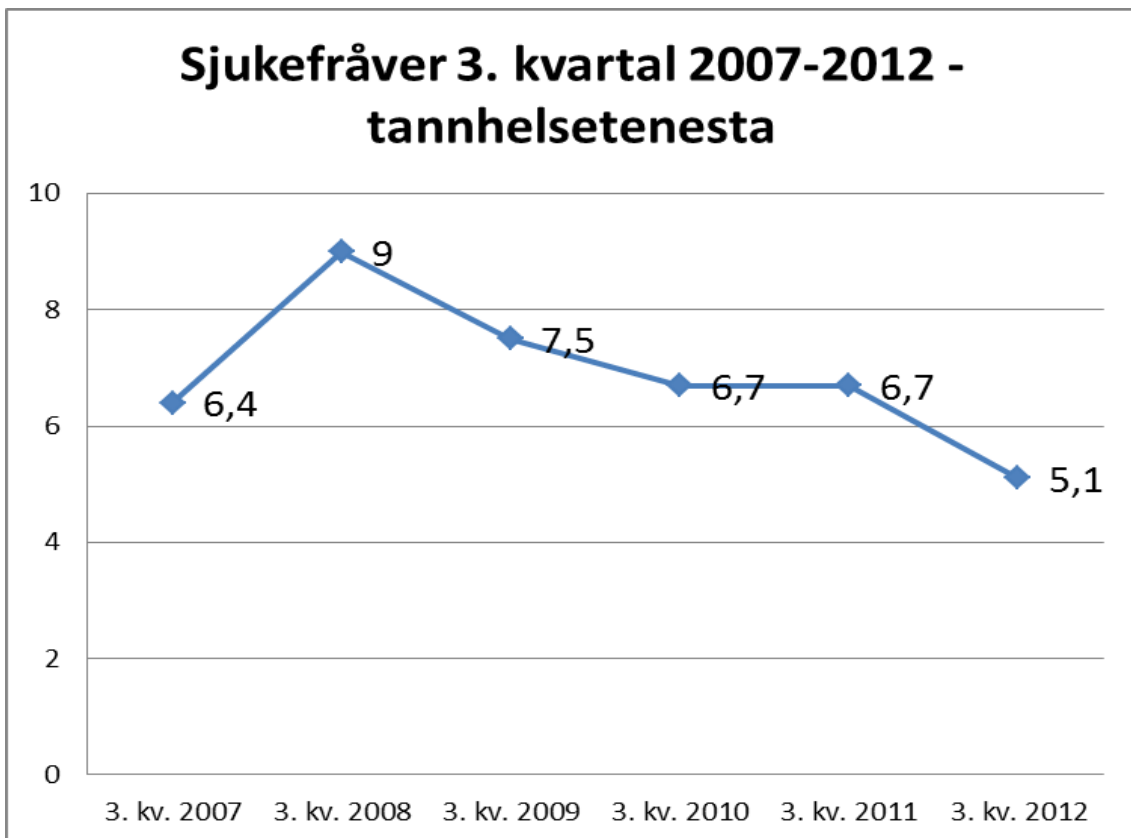
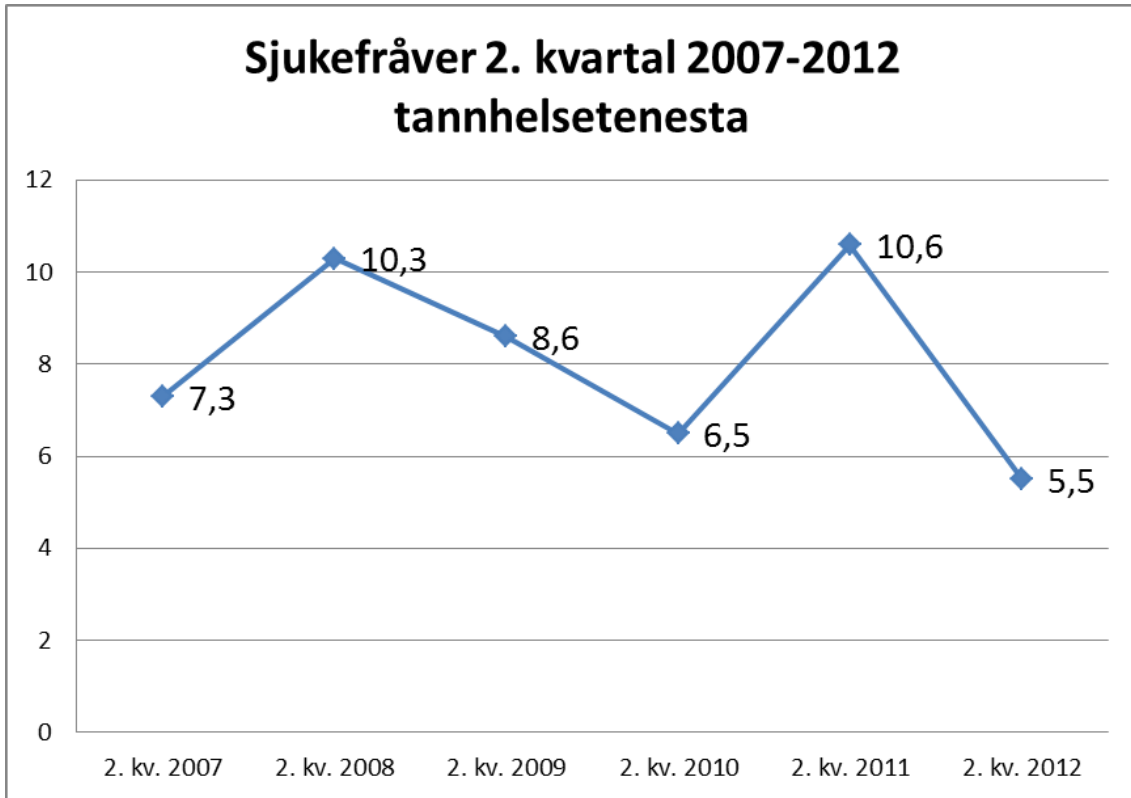
Meir informasjon blir gitt unde møtet.

Forslag til vedtak:

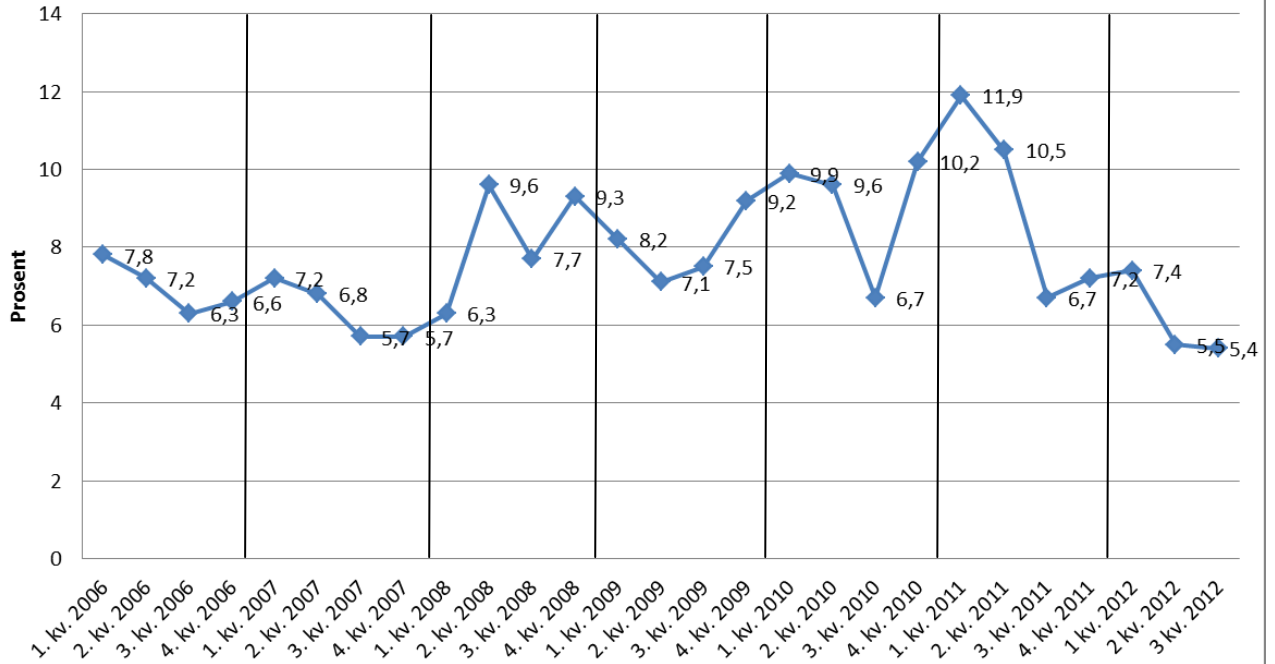
SAMU-T tar orienteringa om sjukefråversutviklinga 2. og 3. kvartal 2012 til vitande.

Anthony N. Valen
Fylkestannlege

Morten Larsen
kontorsjef



Kvartalsvis sjukefråversutvikling tannhelse 2006-2012



Kvartalsvis sjukefråversutvikling 2012 - tannhelsetenesta

