



Møre og Romsdal  
fylkeskommune

## SAKSFRAMLEGG

Dato:	Referanse:	Vår saksbehandlar:
5.9.2013	2013/1827	Morten Larsen

<b>Saksnr</b> <b>10/13</b>	<b>Utval</b> Samarbeids- og arbeidsmiljøutvalet i tannhelsesektoren	<b>Møtedato</b> 10.9.2013
-------------------------------	---	------------------------------

### SJUKEFRÅVERSUTVIKLING – 2. KVARTAL 2013

Det følgjer av HMS-systemet og mål- og handlingsplan for IA-arbeidet i tannhelsetenesta (vedtatt av SAMU-T, sak 13/2011), at sjukefråversdata skal leggast fram for SAMU-T.

Ein meir grundig gjennomgang av sjukefråversdata blir lagt fram for SAMU-T kvart år i samband med bahenandling av HMS-årsrapporten. Utover dette vil SAMU-T bli førelagt kvartalsstatistikk som viser fråversprosent.

./.

Vedlagt følgjer grafar som viser utviklinga i sjukefråveret (eigenmeldt og legemeldt) på distriktsnivå og samla for DOT for 2. kvartal 2013.

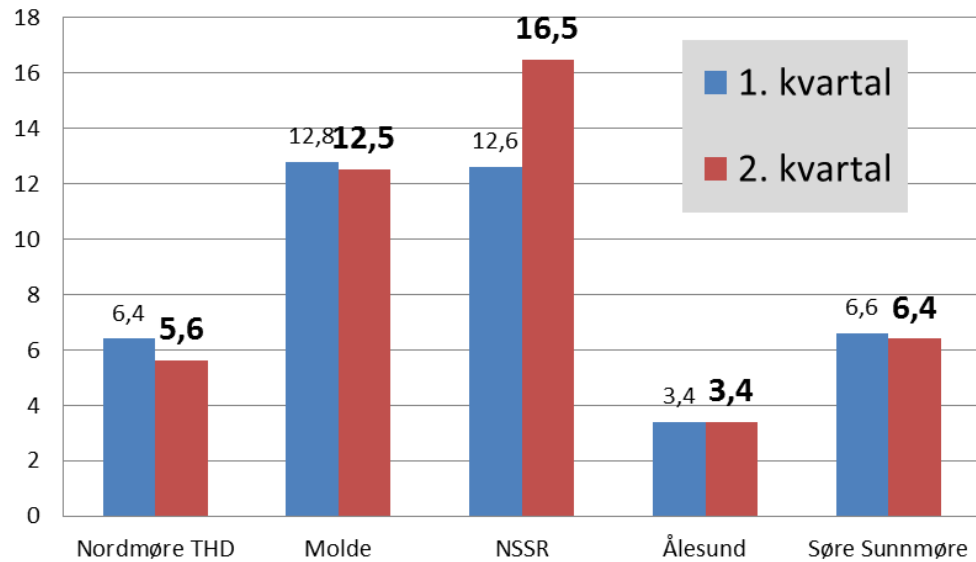
#### Forslag til vedtak:

SAMU-T tar orienteringa om sjukefråversutviklinga 2. kvartal 2013 til vitande.

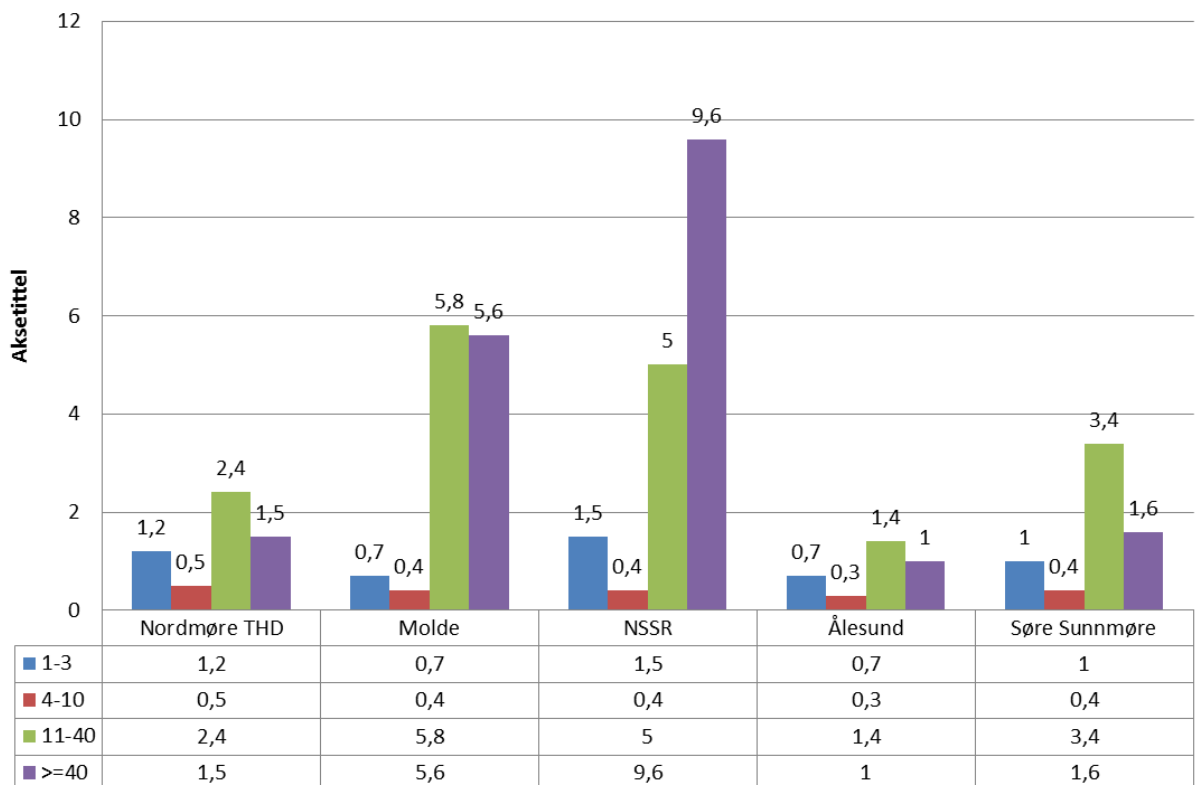
Anthony N. Valen  
Fylkestannlege

Morten Larsen  
kontorsjef

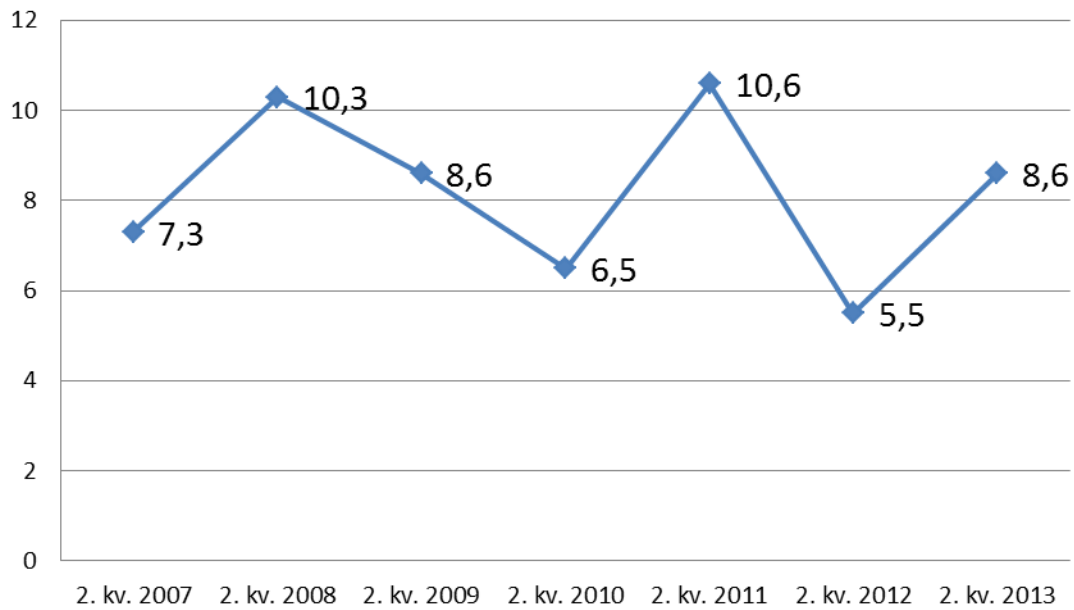
## Sjukefråversutvikling 1. og 2. kvartal 2013 tannhelsedistrikt



## Sjukefråver etter fråversintervall 2. kvartal 2013 - tannhelsetenesta, distriktsnivå



## Sjukefråver 2. kvartal 2007-2013 tannhelsetenesta



## Sjukefråver i 2013 samalikna med gjennomsnitt dei siste 6 åra (2007-2012)

