



Møre og Romsdal
fylkeskommune

SAKSFRAMLEGG

Dato:	Referanse:	Vår saksbehandlar:
5.12.2013	2013/1827	Morten Larsen

Saksnr 19/13	Utval Samarbeids- og arbeidsmiljøutvalet i tannhelsesektoren	Møtedato 13.12.2013
-------------------------------	---	-------------------------------

SJUKEFRÅVERSUTVIKLING – 3. KVARTAL 2013

Det følgjer av HMS-systemet og mål- og handlingsplan for IA-arbeidet i tannhelsetenesta (vedtatt av SAMU-T, sak 13/2011), at sjukefråversdata skal leggast fram for SAMU-T.

Ein meir grundig gjennomgang av sjukefråversdata blir lagt fram for SAMU-T kvart år i samband med bahenandling av HMS-årsrapporten. Utover dette vil SAMU-T bli førelagt kvartalsstatistikk som viser fråversprosent.

./.
Vedlagt følgjer grafar som viser utviklinga i sjukefråveret (eigenmeldt og legemeldt) på distriktsnivå og samla for DOT for 3. kvartal 2013.

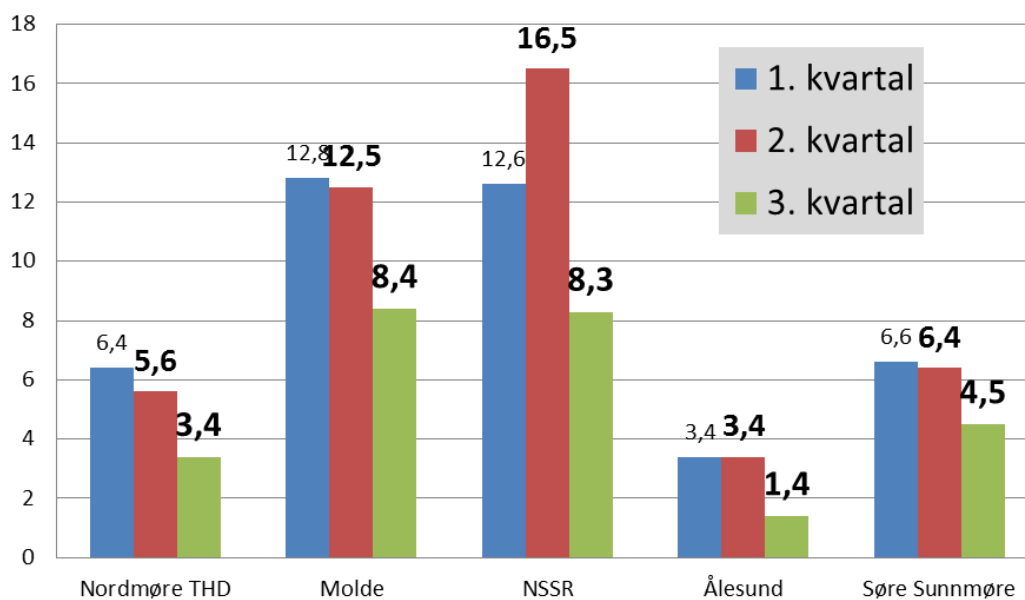
Forslag til vedtak:

SAMU-T tar orienteringa om sjukefråversutviklinga 3. kvartal 2013 til vitande.

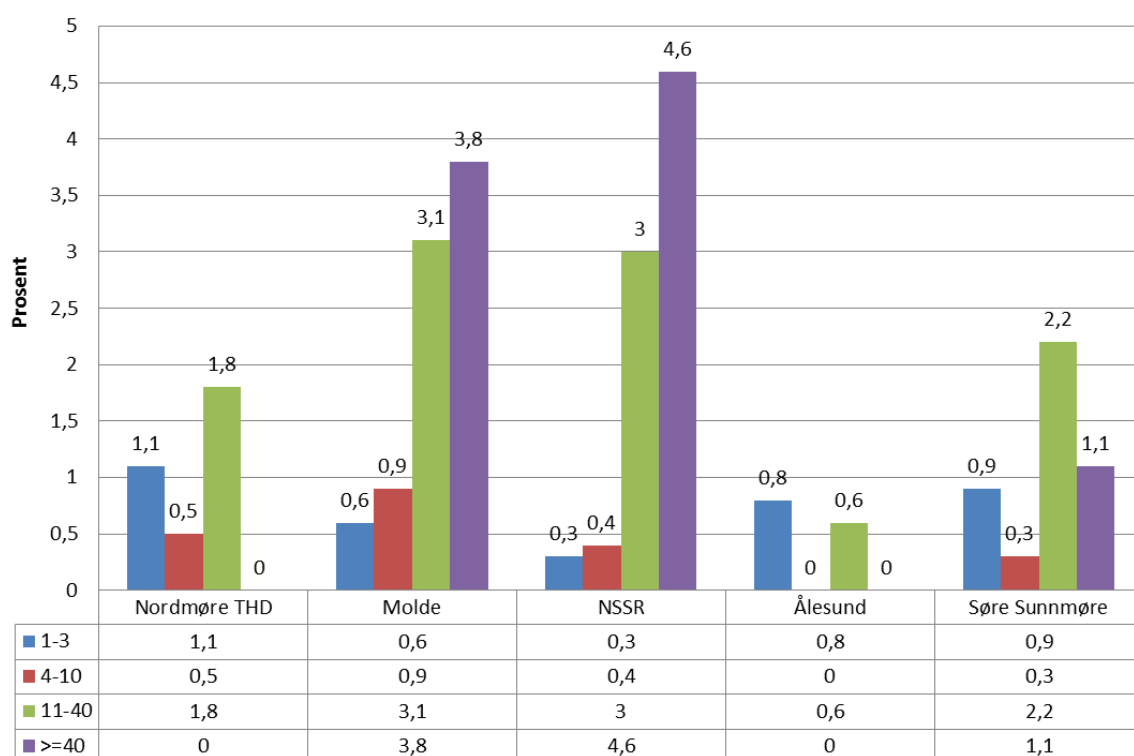
Anthony N. Valen
Fylkestannlege

Morten Larsen
kontorsjef

Sjukefråversutvikling 1.-3. kvartal 2013 tannhelsedistrikt



Sjukefråver etter fråversintervall 3. kvartal 2013 - tannhelsetenesta, distriktsnivå



Sjukefråver 3. kvartal 2007-2013 - tannhelsetenesta

