



Møre og Romsdal
fylkeskommune

SAKSFRAMLEGG

Dato:	Referanse:	Vår saksbehandlar:
19.3.2014	2014/3365	Morten Larsen

Saksnr 4/14	Utval Samarbeids- og arbeidsmiljøutvalet i tannhelsesektoren	Møtedato 31.3.2014
------------------------------	---	------------------------------

SJUKEFRÅVERSUTVIKLING – 4. KVARTAL 2013

Det følgjer av HMS-systemet og mål- og handlingsplan for IA-arbeidet i tannhelsetenesta (vedtatt av SAMU-T, sak 13/2011), at sjukefråversdata skal leggast fram for SAMU-T.

Ein meir grundig gjennomgang av sjukefråversdata blir lagt fram for SAMU-T kvart år i samband med behandling av HMS-årsrapporten. Utover dette vil SAMU-T bli førelagt kvartalsstatistikk som viser fråversprosent.

./.
Vedlagt følgjer grafar som viser utviklinga i sjukefråveret (eigenmeldt og legemeldt) på distriktsnivå og samla for DOT for 4. kvartal 2013.

Forslag til vedtak:

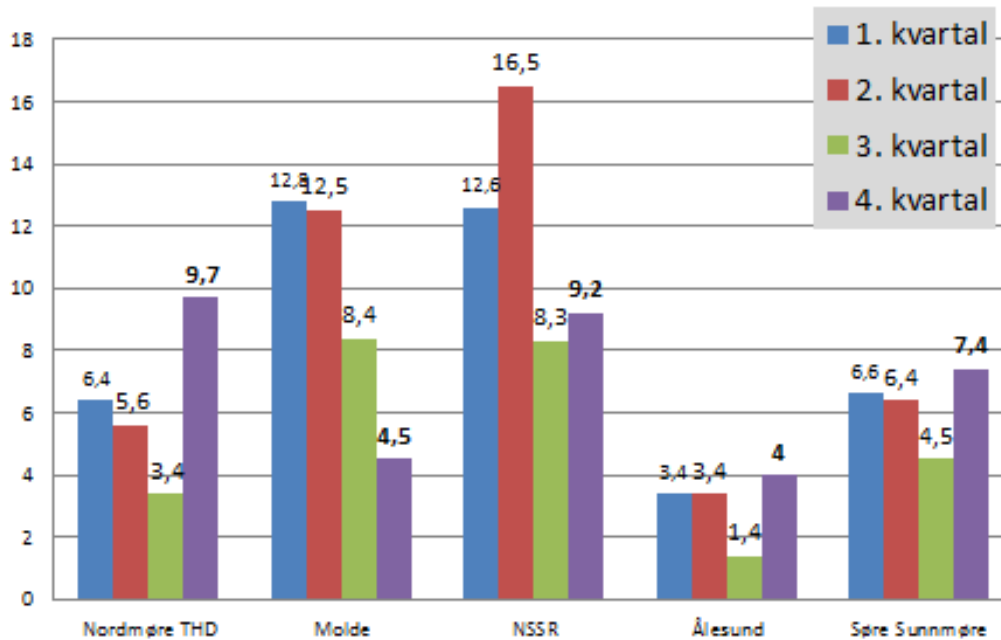
SAMU-T tar sjukefråversutviklinga 4. kvartal 2014 til orientering.

Anthony N. Valen
Fylkestannlege

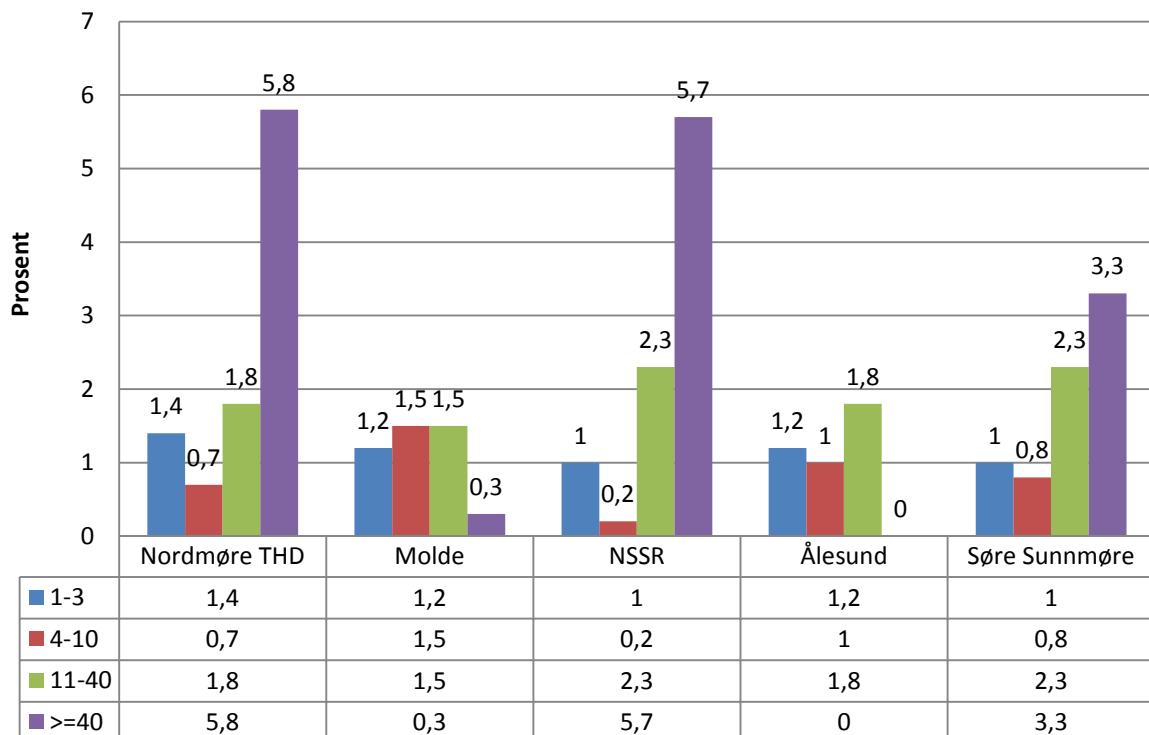
Morten Larsen
kontorsjef

Sjukefråversutvikling 1.-4. kvartal 2013 tannhelsedistrikt

Diagramområde



Sjukefråver etter fråversintervall 4. kvartal 2013 - tannhelsetenesta, distriktsnivå



Sjukesfråver 4. kvartal 2007-13 - tannhelsetenesta

