



Møre og Romsdal
fylkeskommune

SAKSFRAMLEGG

Dato:	Referanse:	Vår saksbehandlar:
30.5.2014	2014/3365	Morten Larsen

Saksnr 20/14	Utval Samarbeids- og arbeidsmiljøutvalet i tannhelsesektoren	Møtedato 5.6.2014
-------------------------------	---	-----------------------------

SJUKEFRÅVERSUTVIKLING – 1. KVARTAL 2014

Det følgjer av HMS-systemet og mål- og handlingsplan for IA-arbeidet i tannhelsetenesta (vedtatt av SAMU-T, sak 13/2011), at sjukefråversdata skal leggast fram for SAMU-T.

Ein meir grundig gjennomgang av sjukefråversdata blir lagt fram for SAMU-T kvart år i samband med behandling av HMS-årsrapporten. Utover dette vil SAMU-T bli førelagt kvartalsstatistikk som viser fråversprosent totalt og på distriktsnivå.

./.
Vedlagt følgjer grafar som viser utviklinga i sjukefråveret (eigenmeldt og legemeldt) på distriktsnivå og samla for DOT for 1. kvartal 2014.

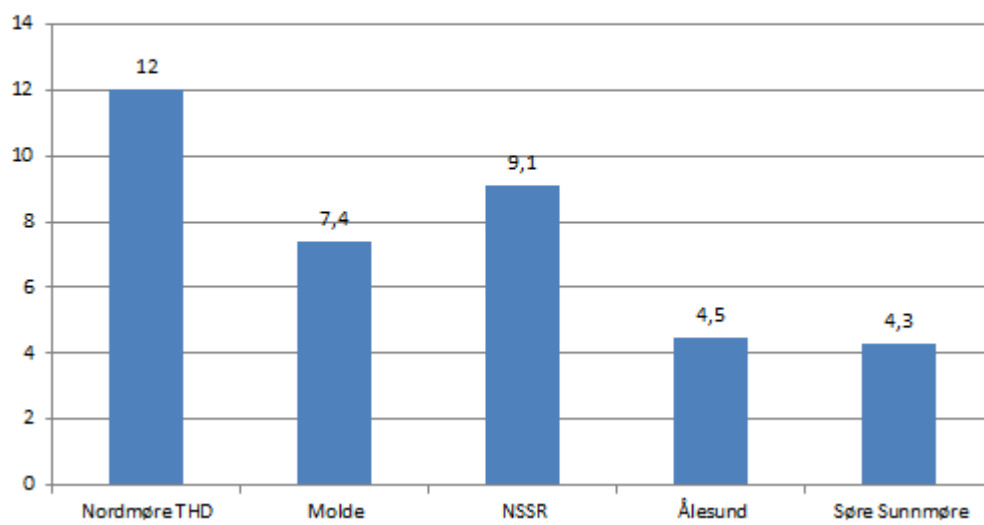
Forslag til vedtak:

SAMU-T tar sjukefråversutviklinga 1. kvartal 2014 til orientering.

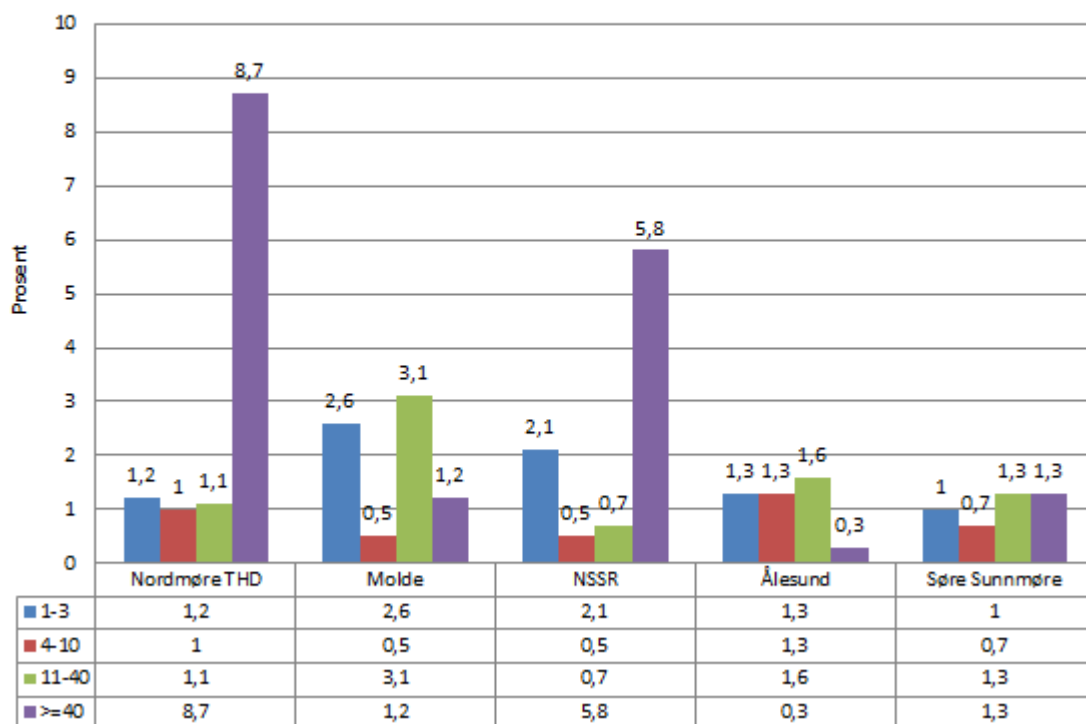
Anthony N. Valen
Fylkestannlege

Morten Larsen
kontorsjef

Sjukefråver 1. kvartal 2014 - tannhelsetenesta, distriktsnivå



Sjukefråver etter fråversintervall 1. kvartal 2014 - tannhelsetenesta, distriktsnivå



Sjukesfråver 1. kvartal 2007-2014 - tannhelsetenesta

