



Møre og Romsdal
fylkeskommune

SAKSFRAMLEGG

Dato:	Referanse:	Vår saksbehandlar:
8.12.2014	2014/3365	Morten Larsen

Saksnr 27/14	Utval Samarbeids- og arbeidsmiljøutvalet i tannhelsesektoren	Møtedato 9.12.2014
-------------------------------	---	------------------------------

SJUKEFRÅVERSUTVIKLING – 2. OG 3. KVARTAL 2014

Det følgjer av HMS-systemet og mål- og handlingsplan for IA-arbeidet i tannhelsetenesta (vedtatt av SAMU-T, sak 13/2011), at sjukefråversdata skal leggast fram for SAMU-T.

Ein meir grundig gjennomgang av sjukefråversdata blir lagt fram for SAMU-T kvart år i samband med behandling av HMS-årsrapporten. Utover dette vil SAMU-T bli førelagt kvartalsstatistikk som viser fråversprosent.

./.
Vedlagt følgjer grafar som viser utviklinga i sjukefråveret på distriktsnivå og samla for DOT for 2. og 3. kvartal 2014.

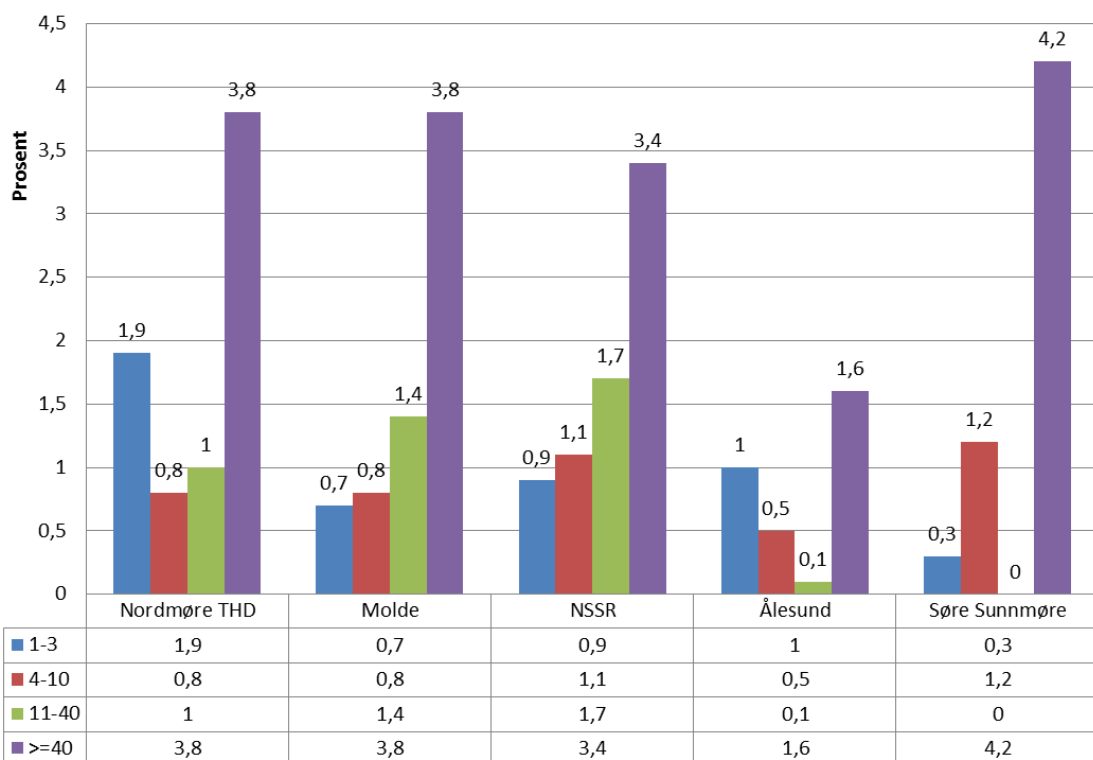
Forslag til vedtak:

SAMU-T tar sjukefråversutviklinga 2. og 3. kvartal 2014 til orientering.

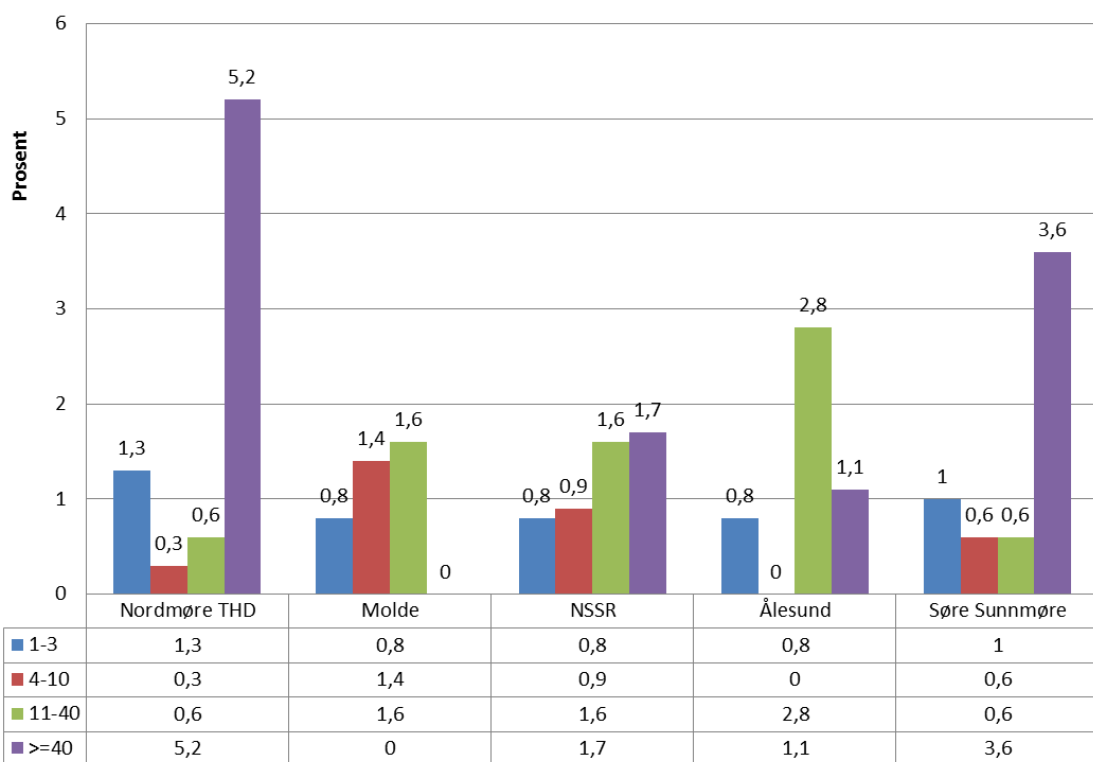
Anthony N. Valen
Fylkestannlege

Morten Larsen
Administrasjonsleiar

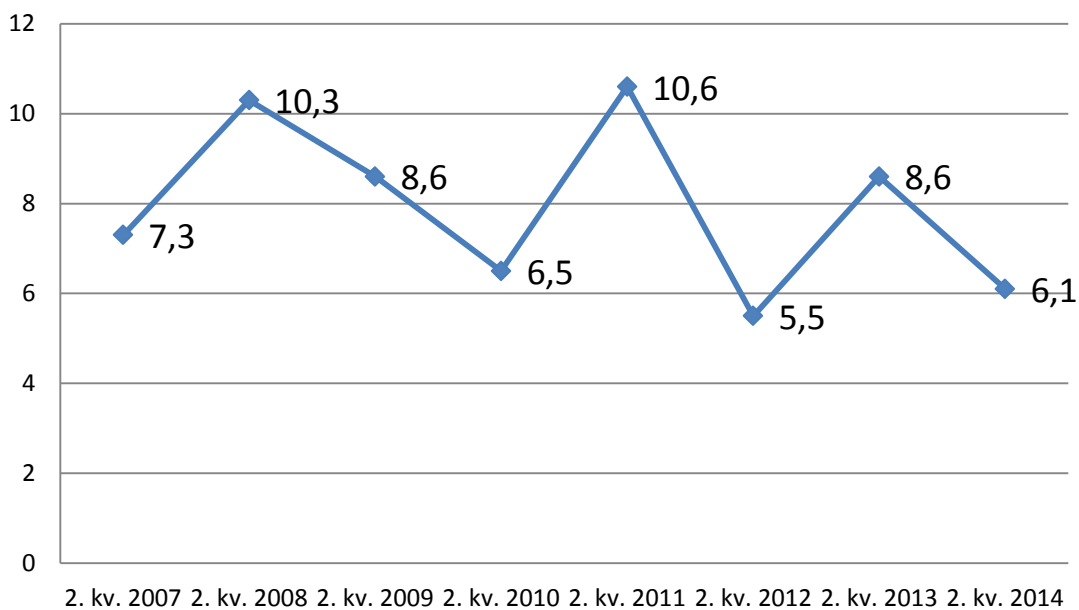
Sjukefråver etter fråversintervall 2. kvartal 2014 tannhelsetenesta, distriktsnivå



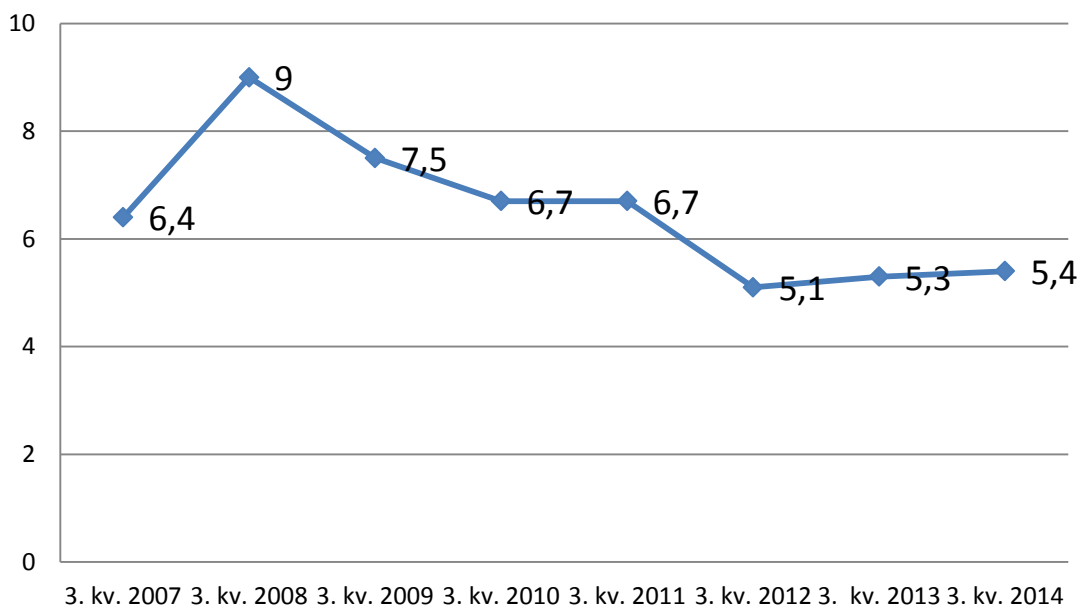
Sjukefråver etter fråversintervall 3. kvartal 2014 tannhelsetenesta, distriktsnivå



Sjukefråver 2. kvartal 2007-2014 tannhelsetenesta



Sjukefråver 3. kvartal 2007-2014 tannhelsetenesta



Kvartalsvis sjukefråversutvikling tannhelse 2011-2014

