



Møre og Romsdal
fylkeskommune

SAKSFRAMLEGG

Dato:	Referanse:	Vår saksbehandlar:
16.3.2015	2015/2932	Morten Larsen

Saksnr 4/15	Utval Samarbeids- og arbeidsmiljøutvalet i tannhelsesektoren	Møtedato 24.3.2015
------------------------------	---	------------------------------

SJUKEFRÅVERSUTVIKLING – 4. KVARTAL 2014

Det følgjer av HMS-systemet og mål- og handlingsplan for IA-arbeidet i tannhelsetenesta (vedtatt av SAMU-T, sak 13/2011), at sjukefråversdata skal leggast fram for SAMU-T.

Ein meir grundig gjennomgang av sjukefråversdata blir lagt fram for SAMU-T kvart år i samband med behandling av HMS-årsrapporten. Utover dette vil SAMU-T bli førelagt kvartalsstatistikk som viser fråversprosent.

./.
Vedlagt følgjer grafar som viser utviklinga i sjukefråveret (eigenmeldt og legemeldt) på distriktsnivå og samla for DOT for 4. kvartal 2014.

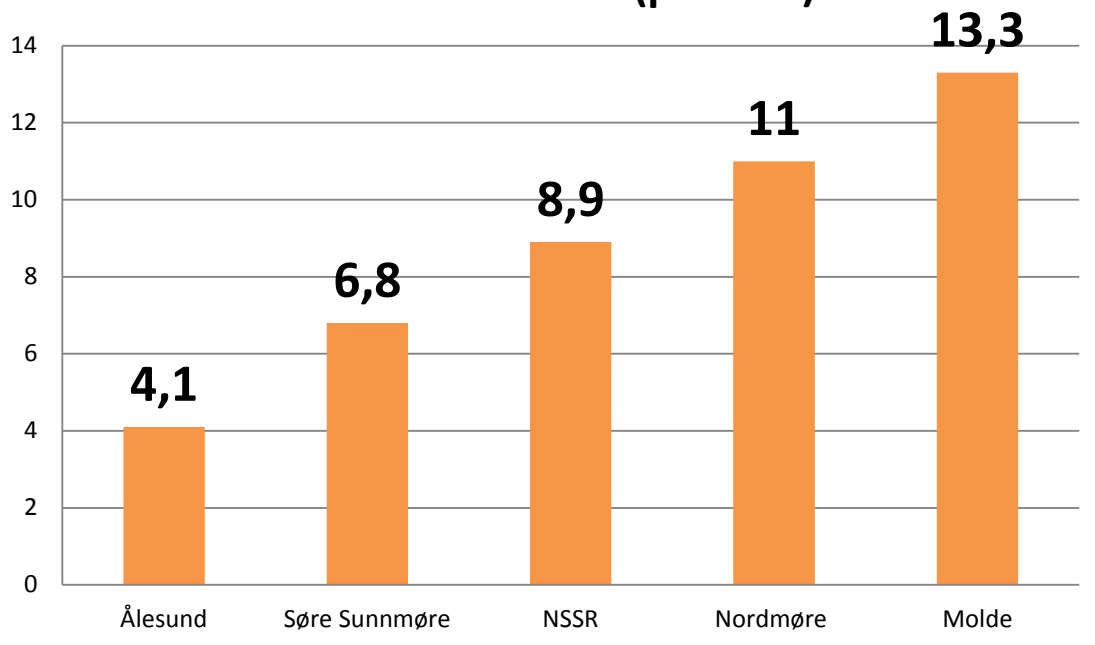
Forslag til vedtak:

SAMU-T tar sjukefråversutviklinga 4. kvartal 2014 til orientering.

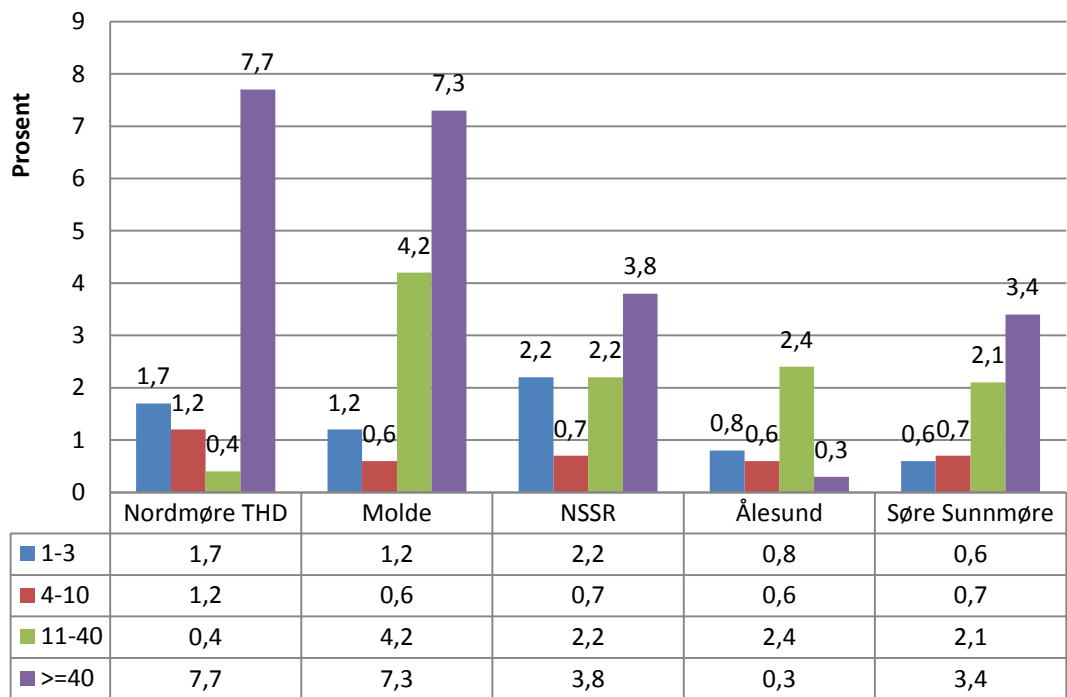
Anthony N. Valen
Fylkestannlege

Morten Larsen
Administrasjonsleiar

Sjukefråver 4. kvartal 2014, tannhelsedistrikt (prosent)



Sjukefråver etter fråversintervall 4. kvartal 2014 tannhelsetenesta, distriktsnivå



Sjukesfråver 4. kvartal 2007-14 tannhelsetenesta

