



Møre og Romsdal  
fylkeskommune

## SAKSFRAMLEGG

Dato:	Referanse:	Vår saksbehandlar:
29.5.2015	2015/2932	Morten Larsen

<b>Saksnr</b> <b>12/15</b>	<b>Utval</b> Samarbeids- og arbeidsmiljøutvalet i tannhelsesektoren	<b>Møtedato</b> 2.6.2015
-------------------------------	---	-----------------------------

## SJUKEFRÅVERSUTVIKLING – 1. KVARTAL 2015

Det følgjer av HMS-systemet og [mål og tiltaksplan for IA-arbeidet i tannhelsetenesta](#) (vedtatt av SAMU-T, sak 6/2015), at sjukefråversdata skal leggest fram for SAMU-T.

Ein meir grundig gjennomgang av sjukefråversdata blir lagt fram for SAMU-T kvart år i samband med behandling av HMS-årsrapporten. Utover dette vil SAMU-T bli førelagt kvartalsstatistikk som viser utviklinga i sjukefråveret (eigenmeldt og legemeldt) på distriktsnivå og samla for DOT.

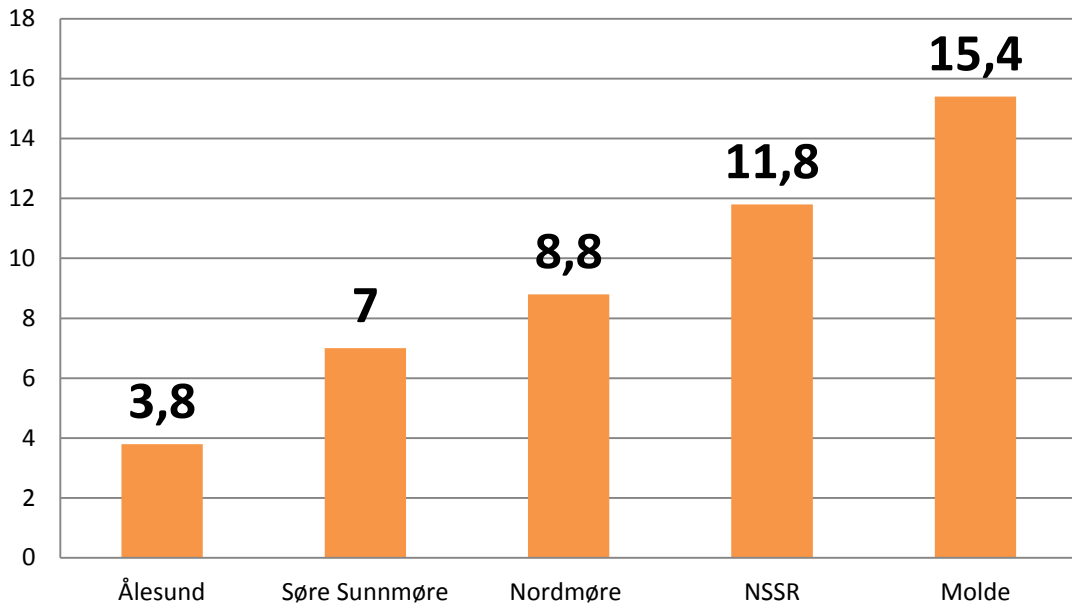
### Forslag til vedtak:

SAMU-T tar sjukefråversutviklinga 1. kvartal 2015 til orientering.

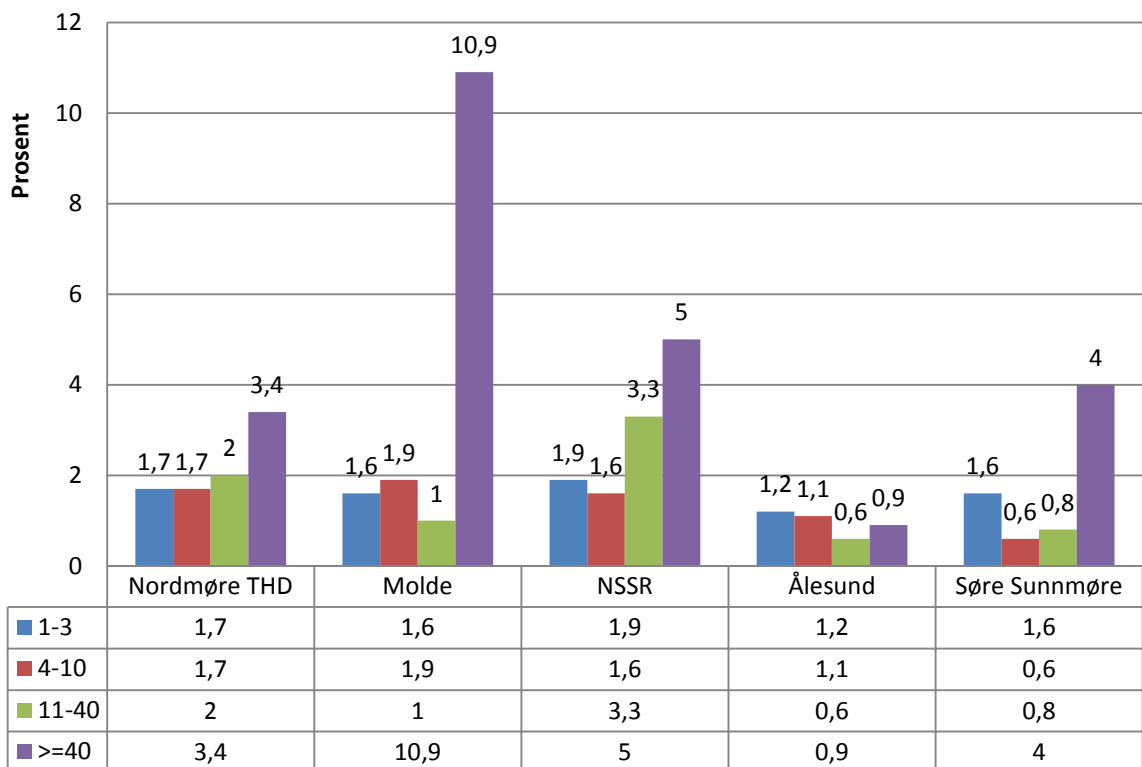
Anthony N. Valen  
Fylkestannlege

Morten Larsen  
Administrasjonsleiar

### Sjukefråver 1. kvartal 2015, tannhelsedistrikt (prosent)



### Sjukefråver etter fråversintervall 1. kvartal 2015 tannhelsetenesta, distriktsnivå



## Sjukesfråver 1. kvartal 2007-2015 tannhelsetenesta

