



Møre og Romsdal
fylkeskommune

SAKSFRAMLEGG

Dato:	Referanse:	Vår saksbehandlar:
3.12.2016	2016/3605	Morten Larsen

Saksnr 17/16	Utval Samarbeids- og arbeidsmiljøutvalet i tannhelsesektoren	Møtedato 13.12.2016
-------------------------------	---	-------------------------------

SJUKEFRÅVERSUTVIKLING – 2. OG 3. KVARTAL 2016

Det følgjer av HMS-systemet og [mål og tiltaksplan for IA-arbeidet i tannhelsetenesta](#) (vedtatt av SAMU-T, sak 6/2015), at sjukefråversdata skal leggest fram for SAMU-T.

Ein meir grundig gjennomgang av sjukefråversdata blir lagt fram for SAMU-T kvart år i samband med behandling av HMS-årsrapporten. Utover dette vil SAMU-T bli førelagt kvartalsstatistikk som viser utviklinga i sjukefråveret (eigenmeldt og legemeldt) på distriktsnivå og samla for DOT.

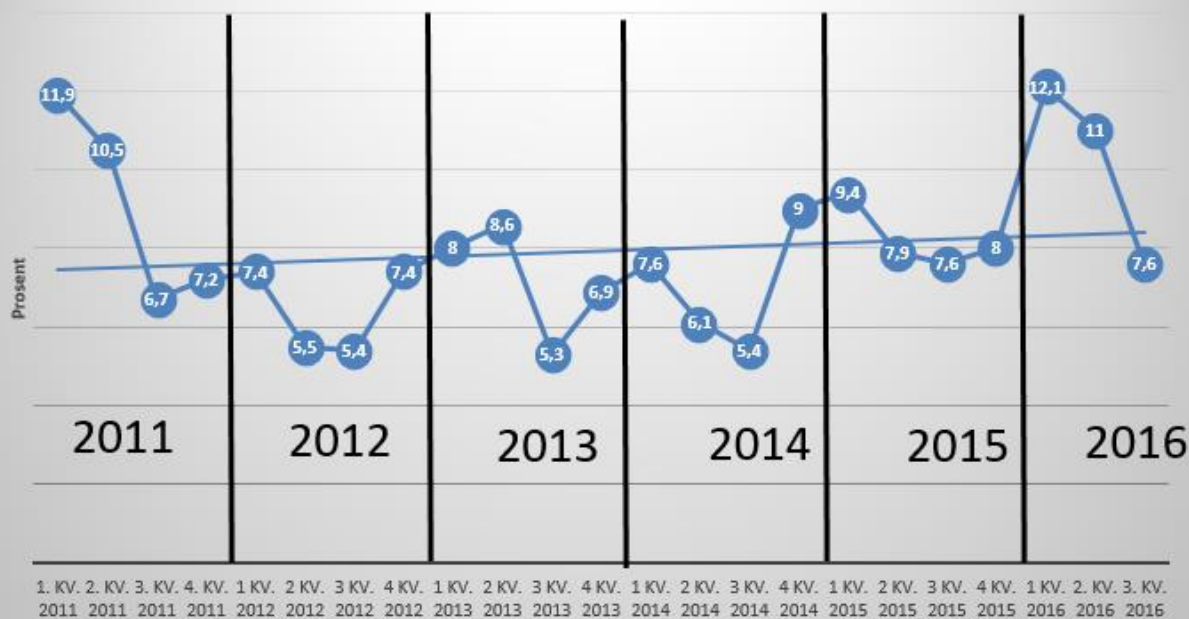
Forslag til vedtak:

SAMU-T tar sjukefråversutviklinga 2. og 3. kvartal 2016 til orientering.

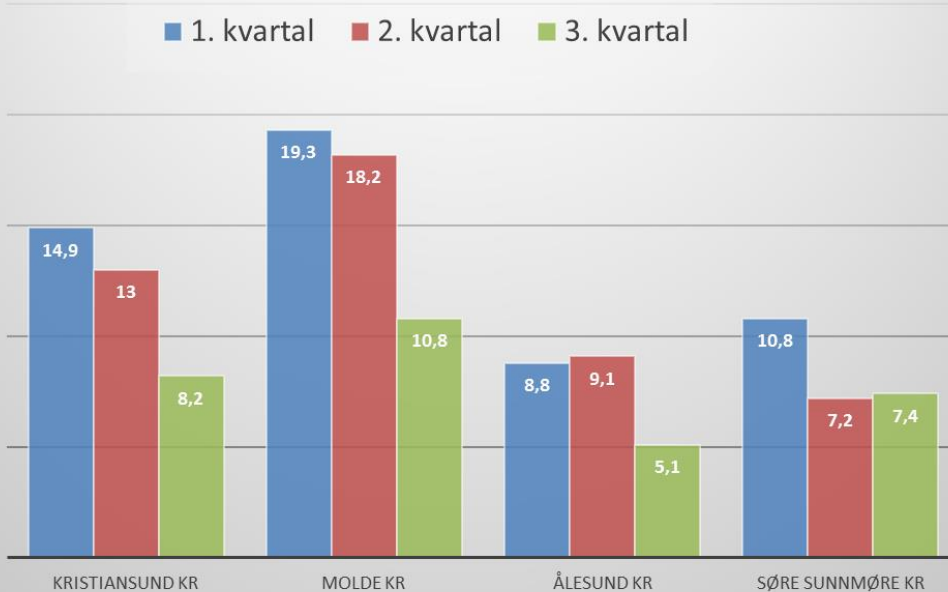
Anthony N. Valen
Fylkestannlege

Morten Larsen
Administrasjonsleiar

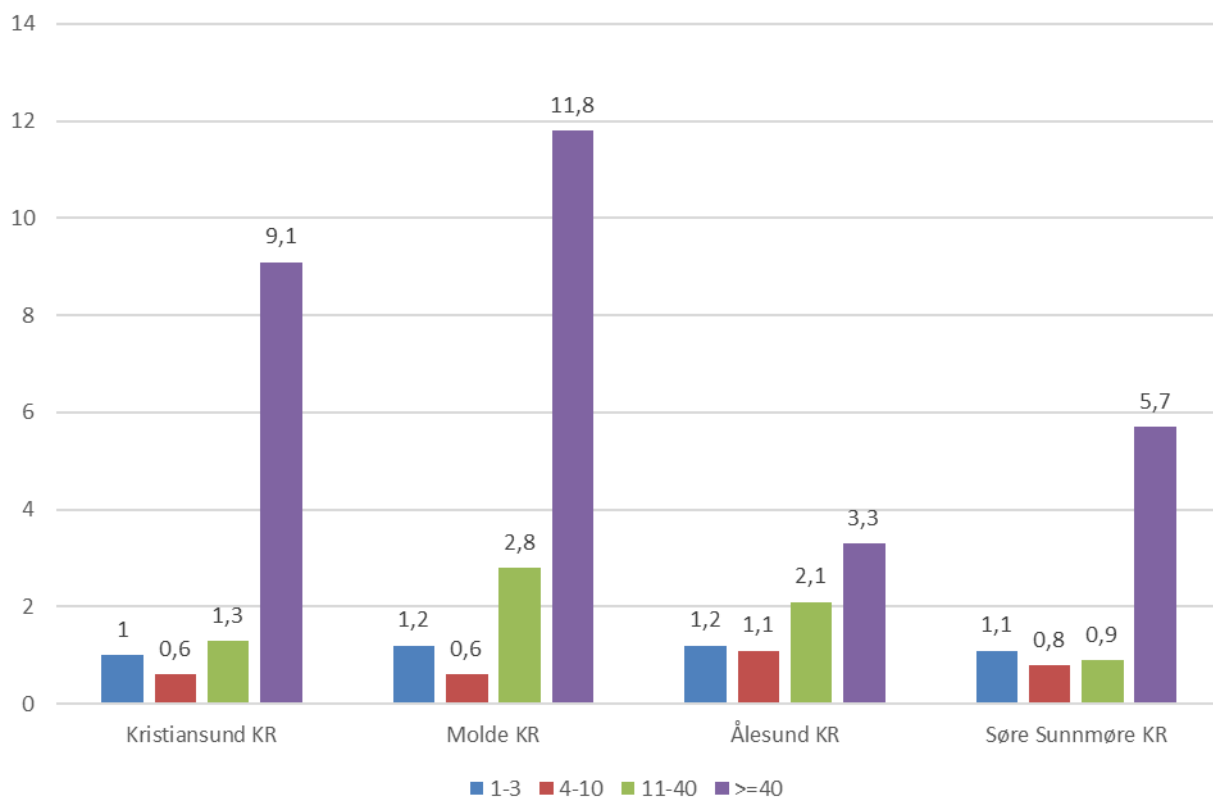
Kvartalsvis sjukefråversutvikling tannhelse 2011-2016



Sjukefråversutvikling 1.-3. kvartal 2016 - kompetanseregion



Sjukefråver 2016 etter intervall - kompetanseregion



Sjukefråver DOT Møre og Romsdal

