



Møre og Romsdal
fylkeskommune

SAKSFRAMLEGG

Dato:	Referanse:	Vår saksbehandlar:
22.6.2011		Morten Larsen

Saksnr 9/11	Utval Samarbeids- og arbeidsmiljøutvalet i tannhelsesektoren	Møtedato 30.6.2011
------------------------------	---	------------------------------

SJUKEFRÅVERSUTVIKLING I TANNHELSESEKTOREN, 1. KVARTAL 2011

Det følgjer av HMS-systemet (jf. HMS-retningslinje 02 "Sjukefråver – førebygging og oppfølging") at sjukefråversdata for kvart kvartal skal leggast fram for arbeidsmiljøutvala/samarbeidsutvala.

I tannhelsesektoren blir sjukefråversdata på årsbasis, relatert til parametra aldersintervall, stillingsgrupper, kjønn, distrikt etc., kvart år presentert for SAMU-T i samband med HMS-årsrapporteringa. Utover dette vil SAMU-T bli førelagt kvartalsstatistikk som viser fråversprosent på stillingsnivå og samla for DOT.

./.

Til orientering legg vi fram tal som viser utviklinga i sjukefråveret (eigenmeldt og legemeldt) for 1. kvartal.

Nærare orientering om sjukefråverstala blir gitt i møtet.

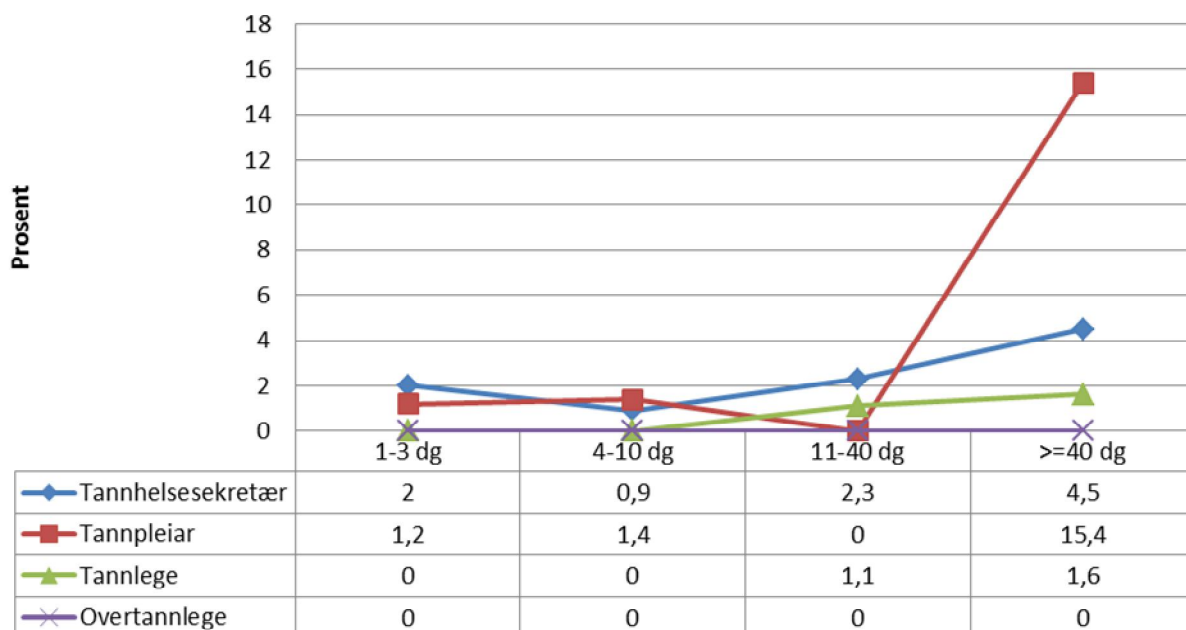
Forslag til vedtak:

SAMU-T tar orienteringa om sjukefråversutviklinga 1. kvartal 2011 til vitande.

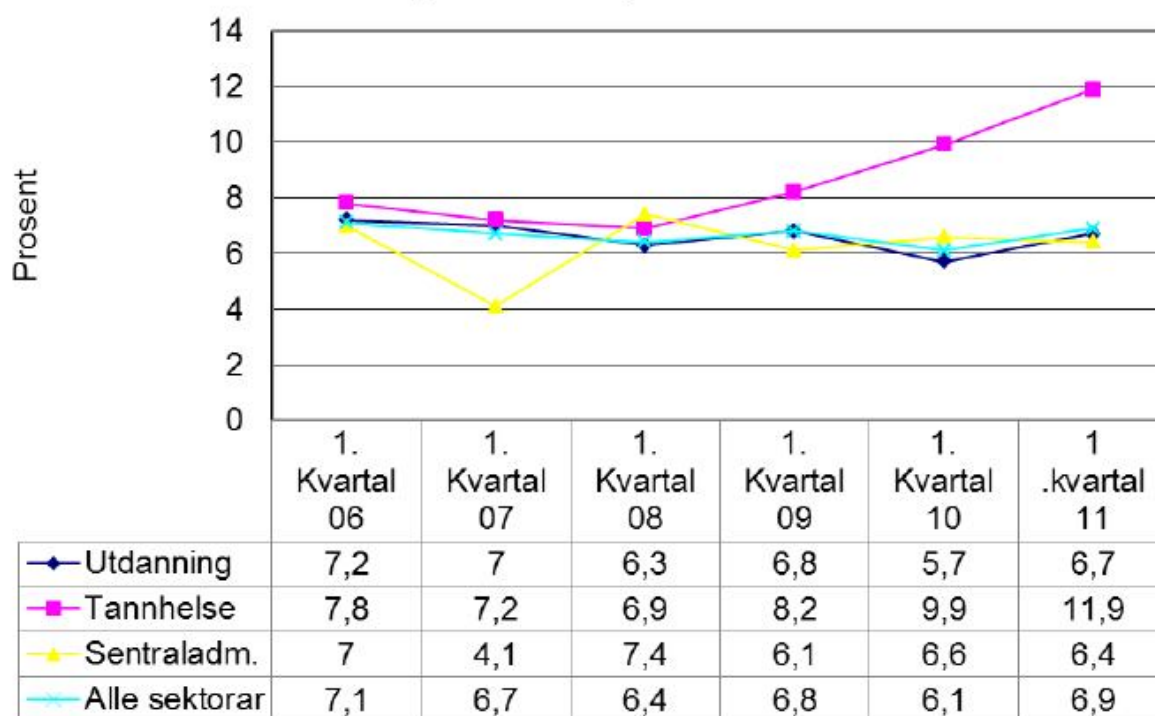
Anthony N. Valen
Fylkestannlege

Morten Larsen
kontorsjef

Sjukefråver tannhelse etter stillingskode, 1. kvartal 2011



Total sjukefråver i prosent - sektornivå Møre og Romsdal fylkeskommune



Kvartalsvis sjukefråversutvikling 2006-2011

