



Møre og Romsdal
fylkeskommune

SAKSFRAMLEGG

Dato:	Referanse:	Vår saksbehandlar:
26.3.2012	2012/3555	Morten Larsen

Saksnr	Utval	Møtedato
10/12	Samarbeids- og arbeidsmiljøutvalet i tannhelsesektoren	18.5.2012

SJUKEFRÅVERSUTVIKLING – 1. KVARTAL 2012

Det følgjer av HMS-systemet (jf. HMS-retningslinje 02 "Sjukefråver – førebygging og oppfølging") og mål- og handlingsplan for IA-arbeidet i tannhelsetenesta (vedtatt av SAMU-T, sak 13/2011), at sjukefråversdata skal leggest fram for SAMU-T.

Ein meir grundig gjennomgang av sjukefråversdata blir lagt fram for SAMU-T kvart år i samband med bahenandling av HMS-årsraporten. Utover dette vil SAMU-T bli førelagt kvartalsstatistikk som viser fråversprosent på distriktsnivå og samla for DOT.

./.

Vedlagt følgjer talmateriale og grafar for utviklinga i sjukefråveret (eigenmeldt og legemeldt) for 1. kvartal.

Meir informasjon blir gitt unde møtet.

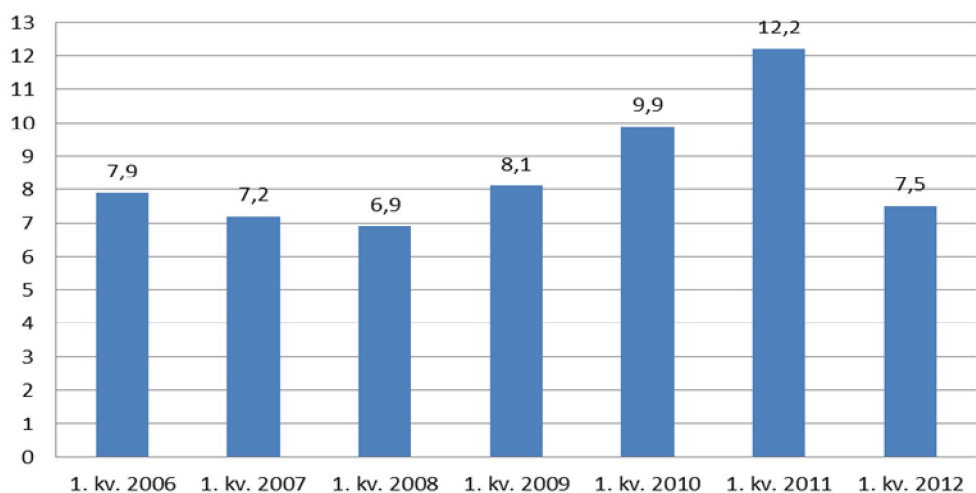
Forslag til vedtak:

SAMU-T tar orienteringa om sjukefråversutviklinga 1. kvartal 2012 til vitande.

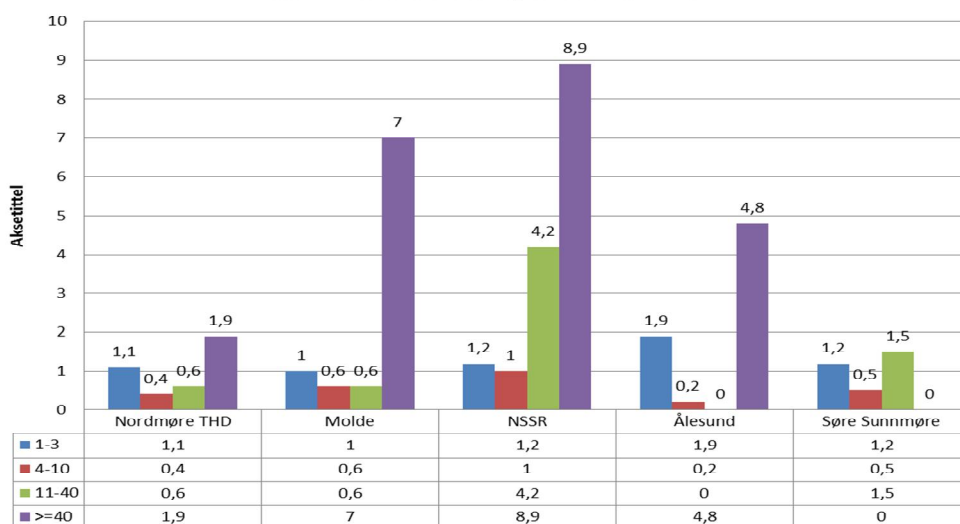
Anthony N. Valen
Fylkestannlege

Morten Larsen
kontorsjef

Sjuefråver 1. kvartal 2006-2012 - tannhelsetenesta



Sjuefråver etter fråversintervall 1. kvartal 2012 - tannhelsetenesta, distriktsnivå



Sjuefråver 1. kvartal 2012 - tannhelsetenesta, distriktsnivå

